

1. Дайте відповіді на тестові питання. Контрольний пункт стоїть... :

1. на південному схилі східної ями

| All controls | | 4 controls | | | |
|--------------|---|------------|--|--|--|
| A | | | | | |
| Б | ↓ | | | | |
| В | → | | | | |
| Г | → | | | | |

2. в північно-західному кінці земляного валу

| All controls | | 4 controls | | | |
|--------------|--|------------|--|--|--|
| A | | | | | |
| Б | | | | | |
| В | | | | | |
| Г | | | | | |

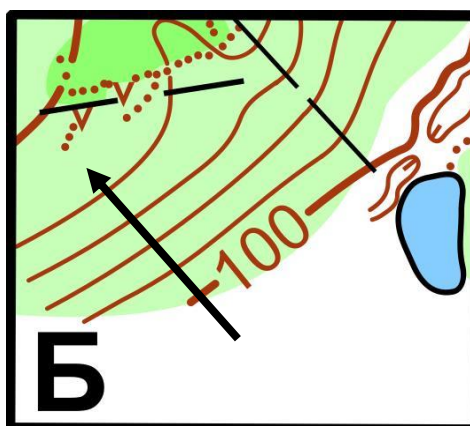
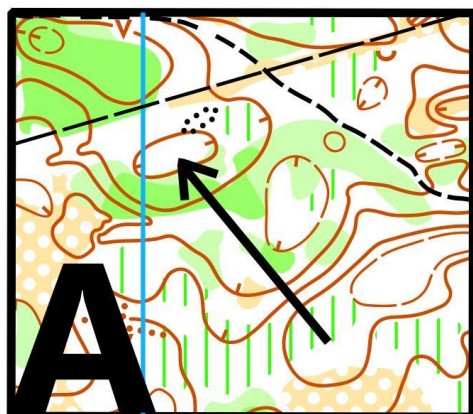
3. з півночі за вивернутим коренем

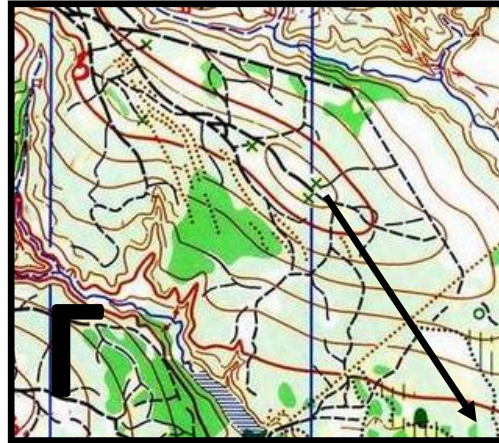
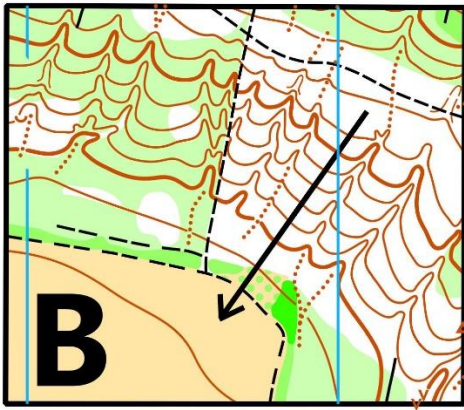
| All controls | | 4 controls | | | |
|--------------|--|------------|--|--|--|
| A | | | | | |
| Б | | | | | |
| В | | | | | |
| Г | | | | | |

4. між озером та галявиною

| All controls | | 4 controls | | | |
|--------------|--|------------|--|--|--|
| A | | | | | |
| Б | | | | | |
| В | | | | | |
| Г | | | | | |

2. Вкажіть вірно чи невірно вказує стрілка напрямок схилу:





3. Знайдіть відповідність між знаком та його назвою:

1 Група каменів

А



2 Земляний вал

Б



3 Суха канава

В



4 Промоїна

Г



5 Місце відпочинку

Д

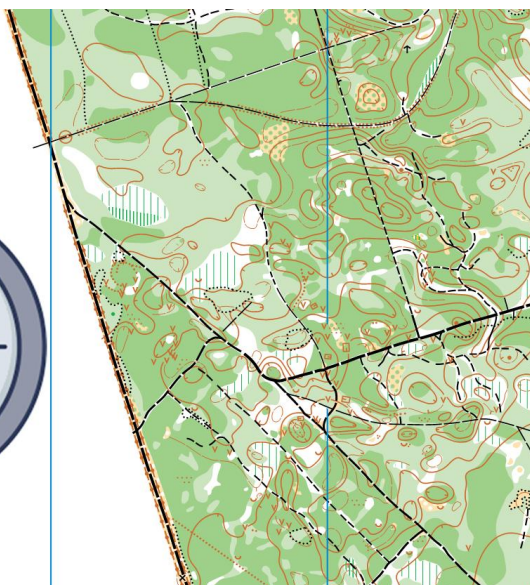


4. Вкажіть вірно чи невірно зорієнтована карта:

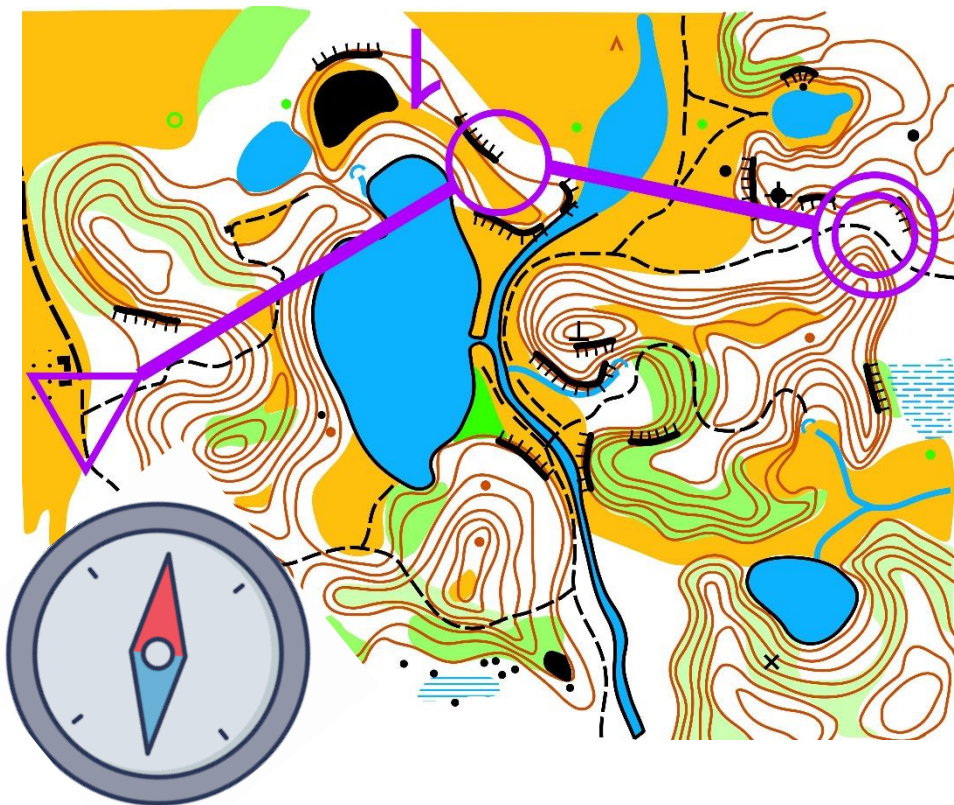
1



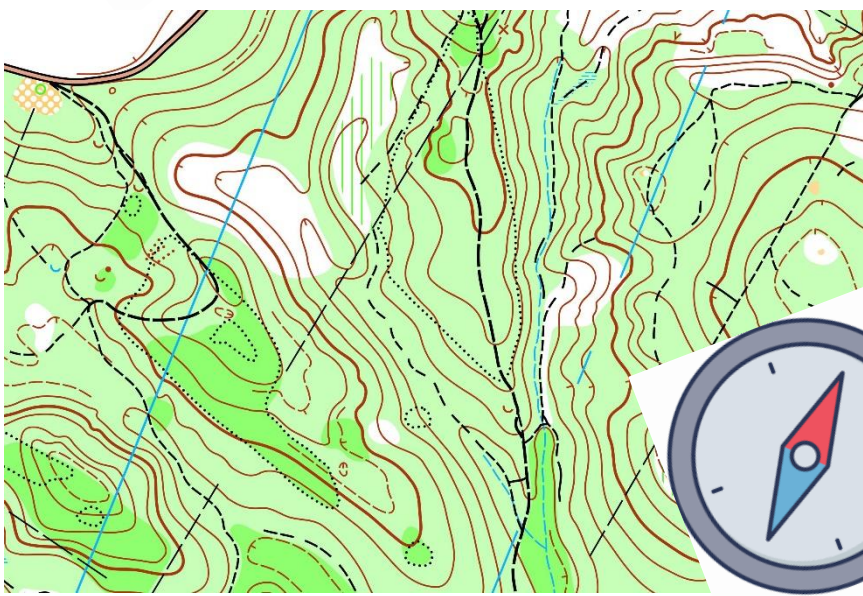
2



3



4



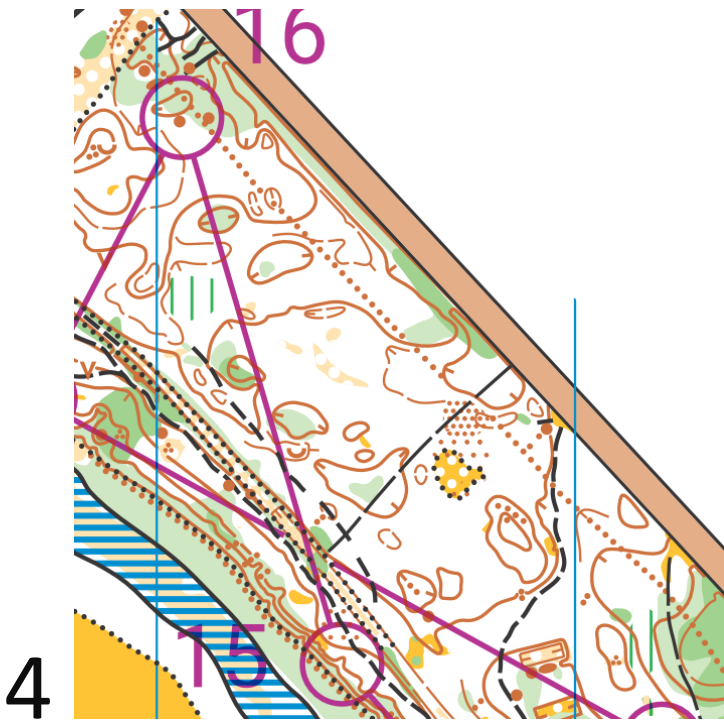
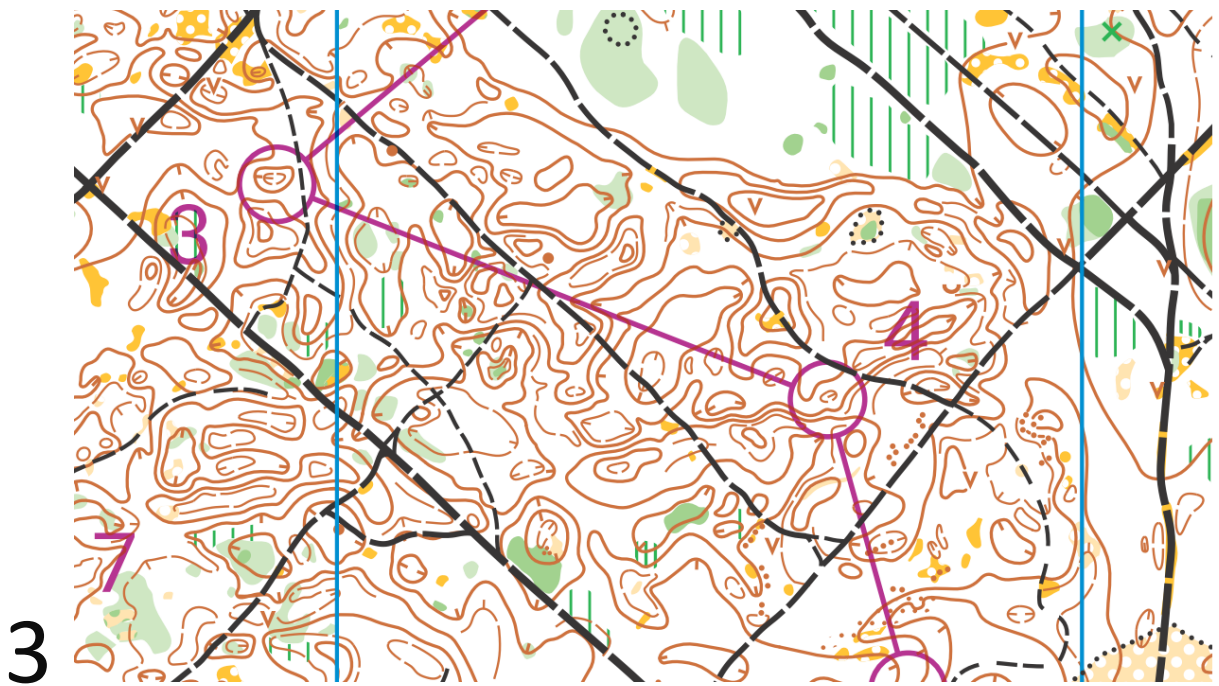
5. Знайдіть відповідність перегону між КП та описом:

1



2





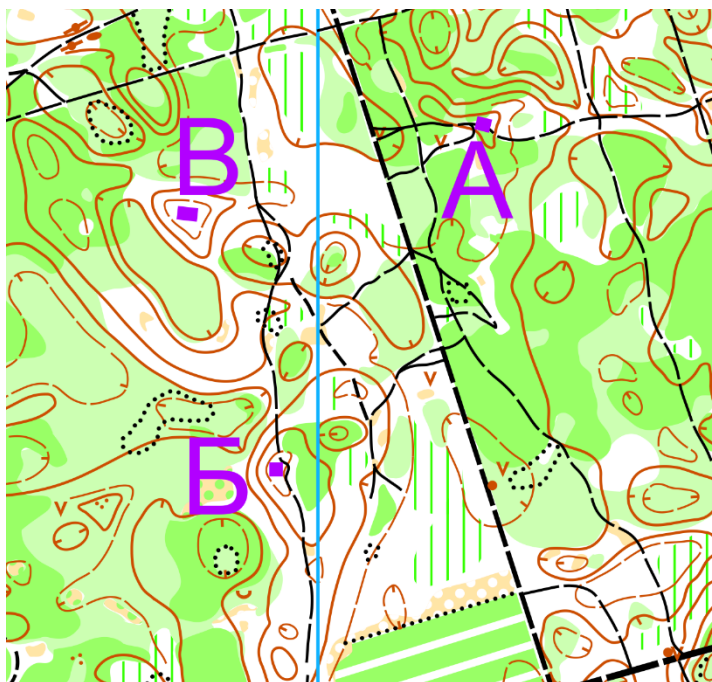
А. Шлях руху проходить по чистому лісу через яму, носик, яму, бугор, через розвилку дороги і стежки, по лощині через яму, ямку, носик, ямку, носик.

Б. Шлях руху проходить по злегка зарослому лісу, потім по стежці, що зникає до заболоченої ями, далі по злегка зарослому лісу до проходу між ямами з водою, далі по стежці, що зникає, далі по канаві через лощину, через мікрояму, по стежці, що зникає, далі понад гущавиною.

В. Шлях руху проходить через стежку, лощину з контуром, по стежці, що зникає до носика, далі між зарослими ямами до широкої ями, далі між зарослою ямою і пагорбом, далі понад канавою.

Г. Шлях руху проходить по злегка зарослому спочатку заболоченому лісі, далі по стежці, що зникає до просіки, далі по ній до ями з мікронерівностями, потім по стежці, що зникає через чітко виражений шматок лісу знову на стежку, що зникає до чистого лісу з широкою ямою, між носиком та земляним валом.

6. Знайдіть найвищу точку на даному фрагменті карти:



7. Зробіть співвідношення між місцевістю і тактикою орієнтування, яку краще використати на цій місцевості:

| | |
|----------------------------|-------------------------------------|
| 1 Мікрорельєф | А По лінійним та крупним орієнтирам |
| 2 Рівнинна місцевість | Б По ланцюжку |
| 3 Яруго-балкова місцевість | В По азимуту та лінійним орієнтирам |

8. Виберіть кольори, якими можуть бути види умовних знаків:

| | |
|--|-----------------|
| | А- чорний |
| 1 Скелі і камені | Б- зелений |
| 2 Рельєф | В -білий |
| 3 Гідрографія | Г -помаранчевий |
| 4 Рослинність | Г - коричневий |
| 5 Штучні знаки | Д - синій |
| 6 Знаки, пов'язані з постановкою дистанції | Е - пурпурний |
| | Є - сірий |

9. Дайте відповіді на тестові питання з теми масштаб :

1. В одному сантиметрі на карті – 50 метрів на місцевості:
А) 1:50
Б) 1:500
В) 1:5000
2. В одному сантиметрі на карті – 150 метрів на місцевості:
А) 1:150
Б) 1:150000
В) 1:15000
3. В одному сантиметрі на карті – 4 метри на місцевості:
А) 1:400
Б) 1:4
В) 1:4000
4. Масштаб 1:10000:
А) В одному сантиметрі на карті – 100 метрів на місцевості
Б) В одному сантиметрі на карті – 10 метрів на місцевості
В) В одному сантиметрі на карті – 1000 метрів на місцевості

10. Виберіть одну правильну відповідь :

